

Projet de serre maraîchère avec couverture photovoltaïque

Lieu-dit « L'Envigne », Ouzilly (86380)



01. MEXENS, acteur avéré de la transition énergétique

02. Le projet de serre photovoltaïque à Ouzilly



Plus que de l'énergie, une source de progrès

“ Depuis 2008, Technique Solaire mobilise les énergies humaines et renouvelables pour construire ensemble des territoires résilients et prospères.”



Les partenaires financiers historiques du groupe

bpifrance

CA CRÉDIT AGRICOLE
DE LA TOURAINE ET DU POITOU

CA UNIFERGIE
GROUPE CRÉDIT AGRICOLE

Des levées de fonds pour le
financement des projets :

- 133 millions d'euros en 2021
- 170 millions d'euros en 2022
- 114 millions d'euros en 2023
- 224 millions d'euros en 2024



Thomas de Moussac, Lionel Themine, Julien Fleury, Co-fondateurs
et toujours dirigeants

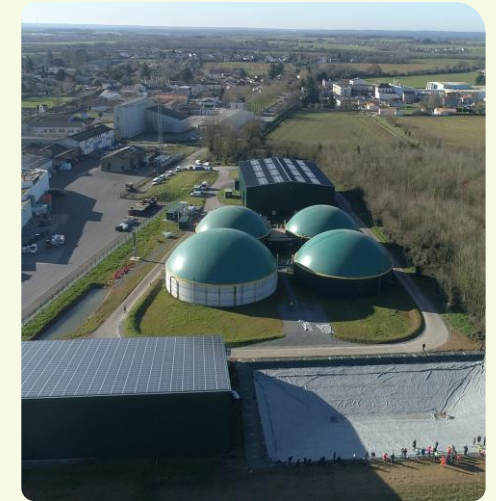
L'énergie et les moyens d'aller plus loin

Mexens est un groupe multi-énergies, acteur de la transformation des territoires qui déploie avec vous des solutions innovantes et durables.

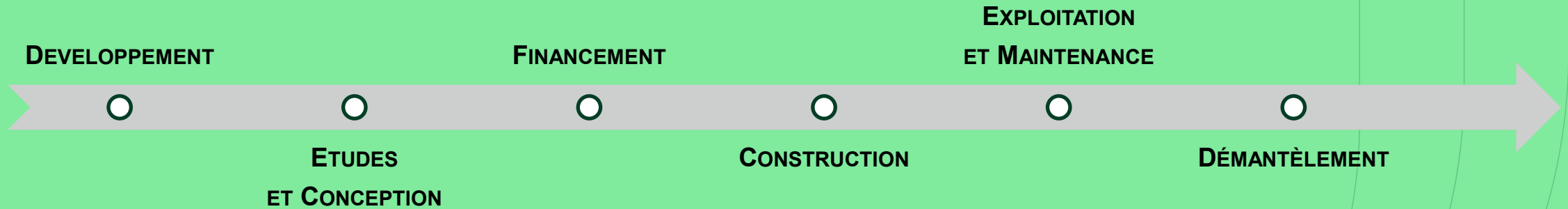
Groupe intégré, nous maîtrisons 100% de la chaîne de valeur. Cette intégration est la garantie de notre excellence opérationnelle et de notre pérennité.

Notre expertise multi-énergies nous permet de concevoir des solutions optimales, complémentaires et adaptées à vos besoins. Par exemple, nous maximisons la production locale en exploitant la synergie jour/nuit du solaire et de l'éolien.

Nos solutions de stockage pallient les variations de production, tandis que notre expertise en PPA assure la valorisation de votre électricité sur le long terme.



100% énergies renouvelables



Avec une présence sur toute la chaîne de valeur de ses projets, Mexens est un **opérateur intégré** !

Agir localement, impacter globalement

Mexens déploie son savoir-faire en France, mais aussi en Inde, aux Pays-Bas, en Espagne et au-delà.

Notre force ? Adapter notre excellence technique aux réalités locales.

Le groupe produit l'équivalent de la consommation électrique locale de plus d' 1 400 000 personnes*

* Source AIEA / ADEME

326M€

Chiffre d'affaires en 2025

800MWc

Puissance photovoltaïque en exploitation

53GWh

Production de biométhane

118MW

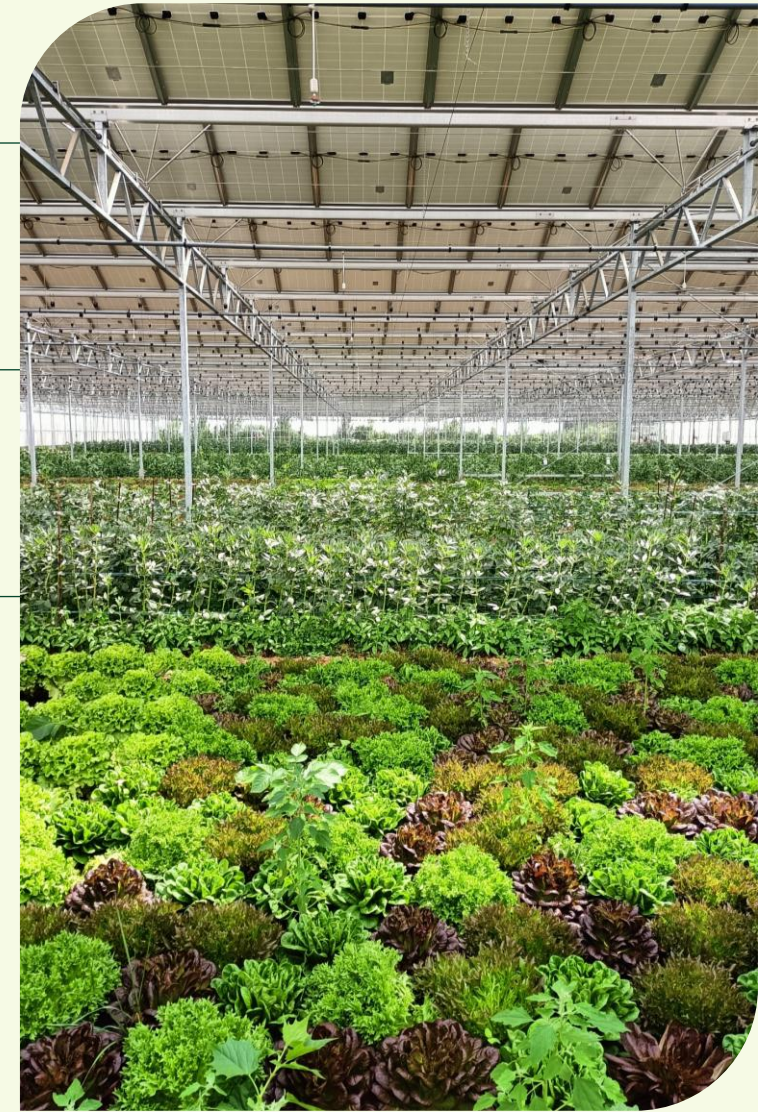
Puissance éolienne en exploitation

330

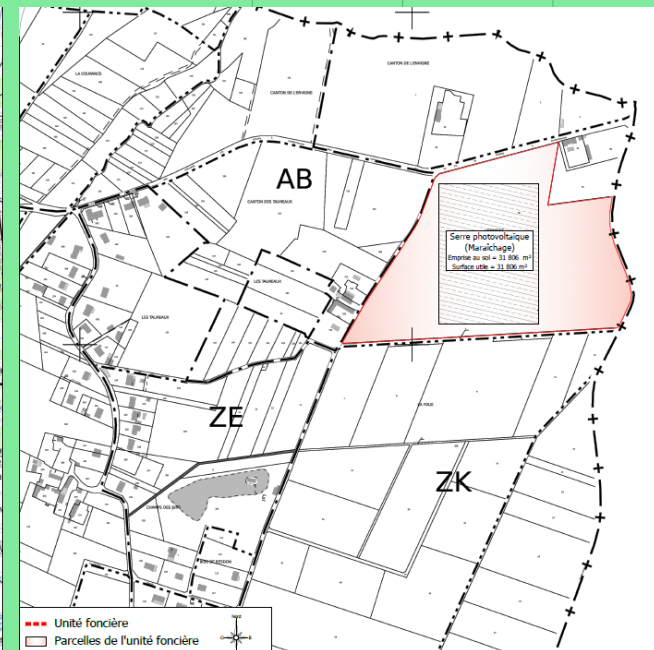
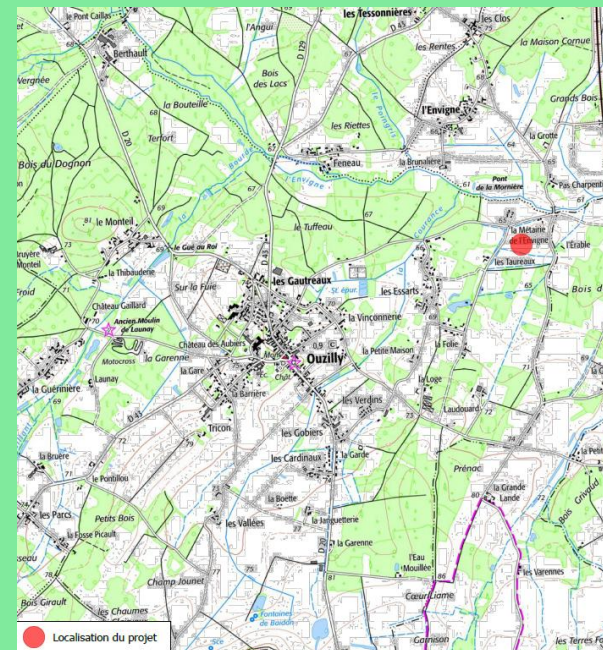
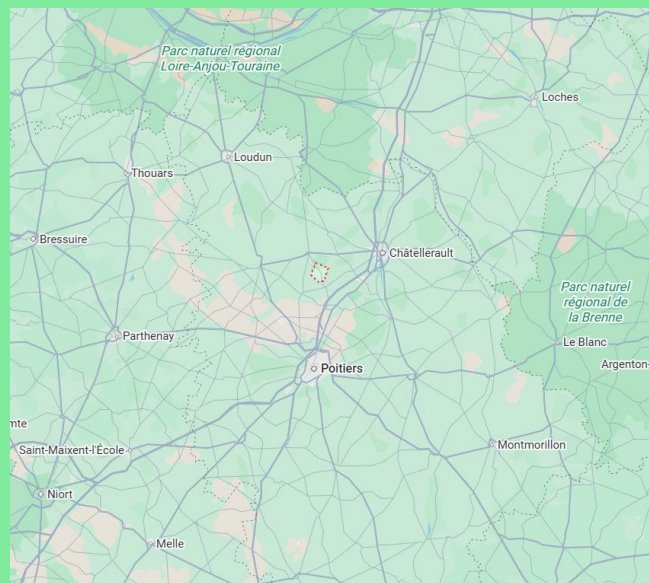
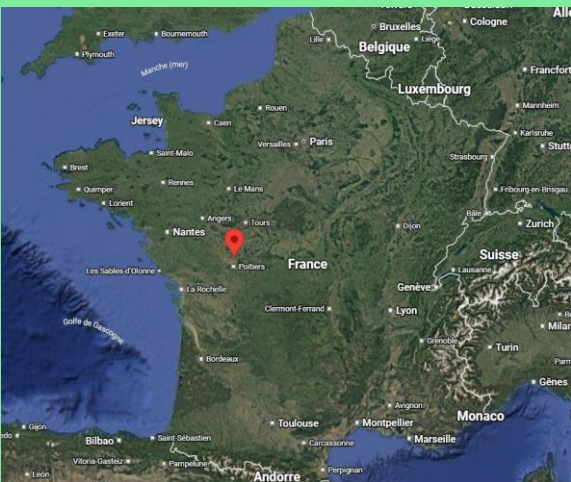
Collaborateurs

01. MEXENS, acteur avéré de la transition
énergétique

02. Le projet de serre photovoltaïque à
Ouzilly



Localisation du projet



**GRAND
CHÂTELLERAULT**
COMMUNAUTÉ
D'AGGLOMÉRATION

Chiffres clés :

- Création en 1993
- 47 communes
- 83 569 habitants
- 113 390 hectares

Situation de la parcelle et historique du projet



- ❑ Parcelle plane située au nord-est de la commune d'Ouzilly, dans un environnement agricole établi.
- ❑ Projet conforme et autorisé par le Règlement National d'Urbanisme.
- ❑ Terrain dépourvu de contraintes environnementales (ZNIEFF, Natura 2000...)
- ❑ Paysage présentant un caractère ouvert et anthropisé à vocation agricole.
- ❑ Terres historiquement exploitées en maraichage plein champs et en grandes cultures.
- ❑ Siège d'exploitation et domicile de l'exploitant situés à proximité de la parcelle.
- ❑ Premiers échanges engagés entre Mexens et l'exploitant en 2025.

Parcelle ZK 85

Coordonnées GPS : 46.782497, 0.381994

EARL Aux Délices de la Terre



125 ha de Surface Agricole Utile



Victime des **alés climatiques**



Polyculture
(maraîchage, céréales)



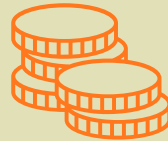
Cultures entièrement **mécanisées**



Formation au **lycée agricole** de Montmorillon



1 ETP, objectif de passer à **2,5 ETP** et mobilisation de **main-d'œuvre saisonnière**



Vente à la ferme, paniers livrés et **9 marchés hebdomadaires**



Installé en **2019** mais en activité au sein de l'exploitation familiale depuis **toujours**

Pourquoi un projet de serre photovoltaïque ?



Renouveler et moderniser les équipements existants



Bénéficier d'un accompagnement technique et financier pour un projet clé en main



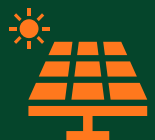
Sécuriser la production face aux aléas climatiques de plus en plus fréquents



Assurer la transmission d'une exploitation viable et résiliente entre Michel et Julien



Surface projet : 3,1 ha

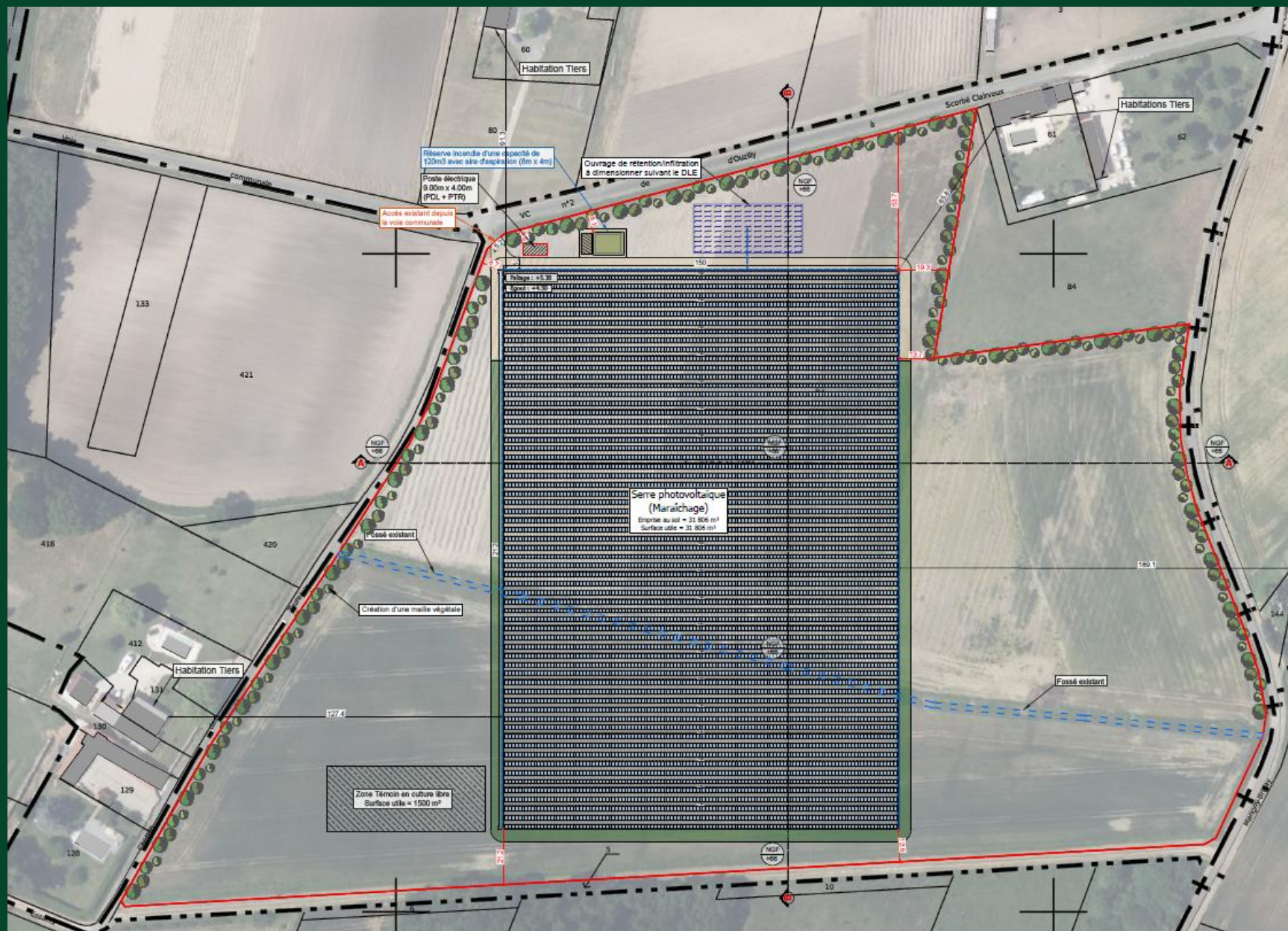


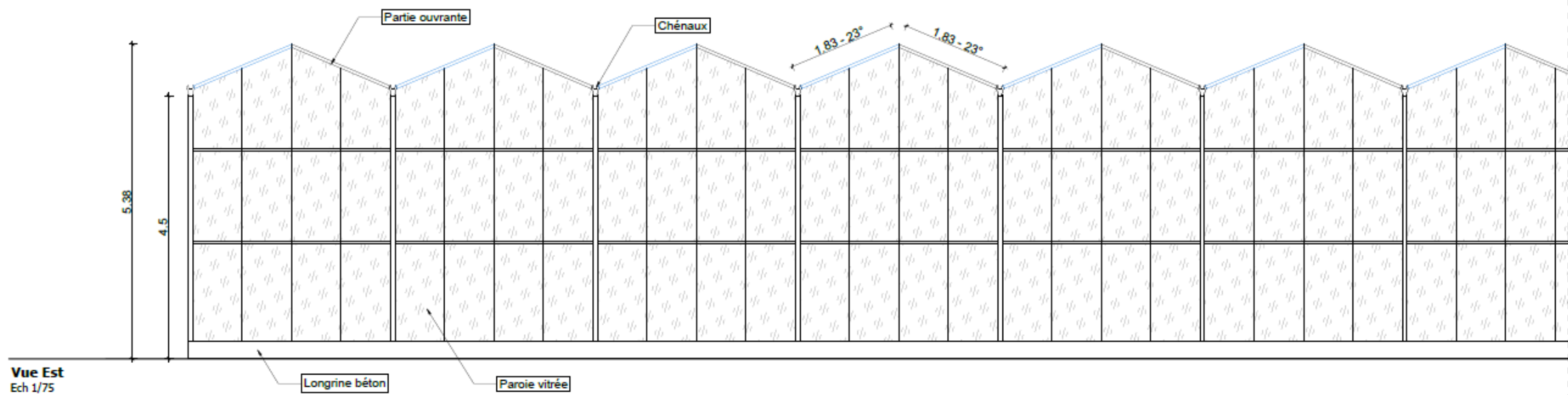
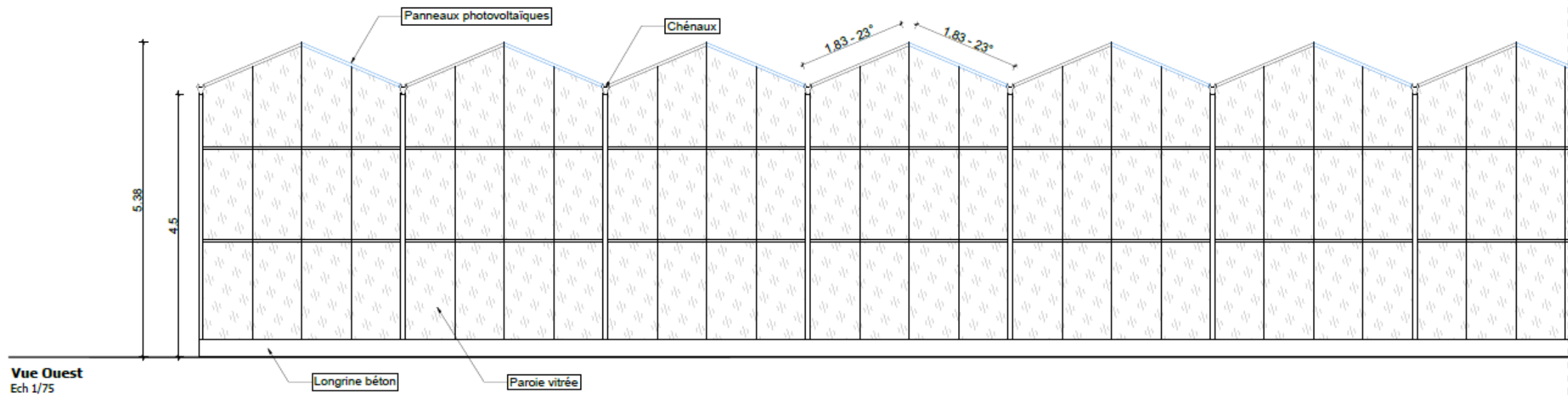
Emprise au sol des panneaux: 1,5 ha

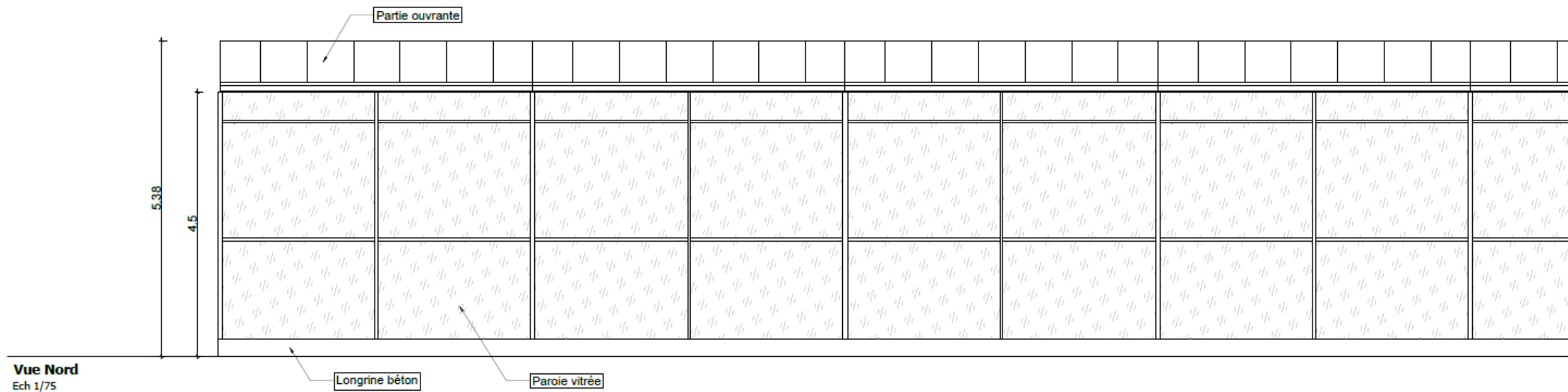
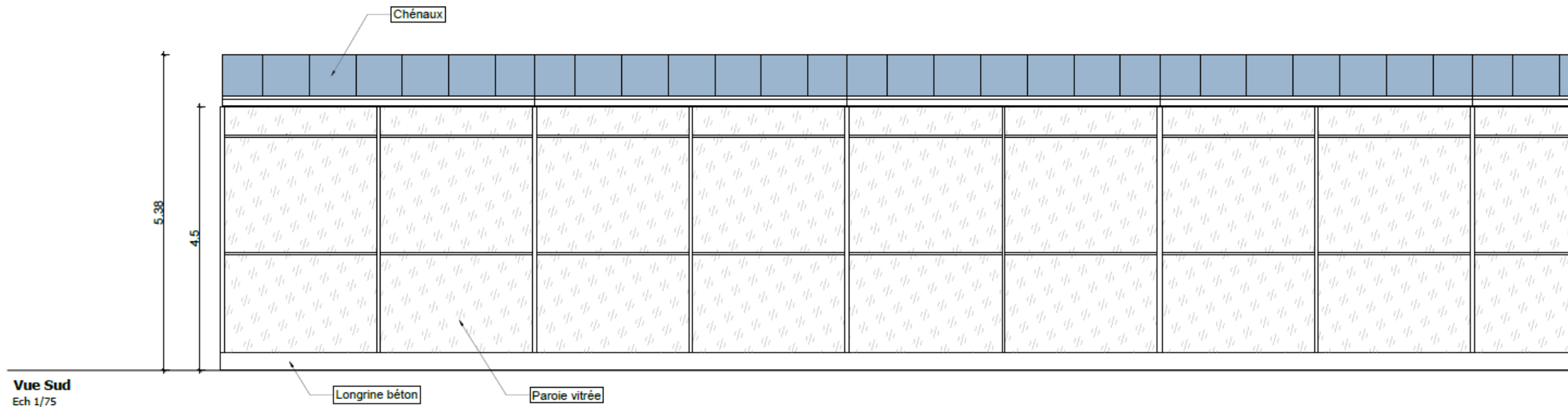


Puissance estimative: 4,2 MWc

- ✓ Taux de couverture de 50 %
- ✓ Plus de 1 700 foyers alimentés
- ✓ Zones témoins de 1 500 m²
- ✓ Accès actuels conservés
- ✓ Chemin SDIS de 5 m
- ✓ Coût prévisionnel : 4 M€

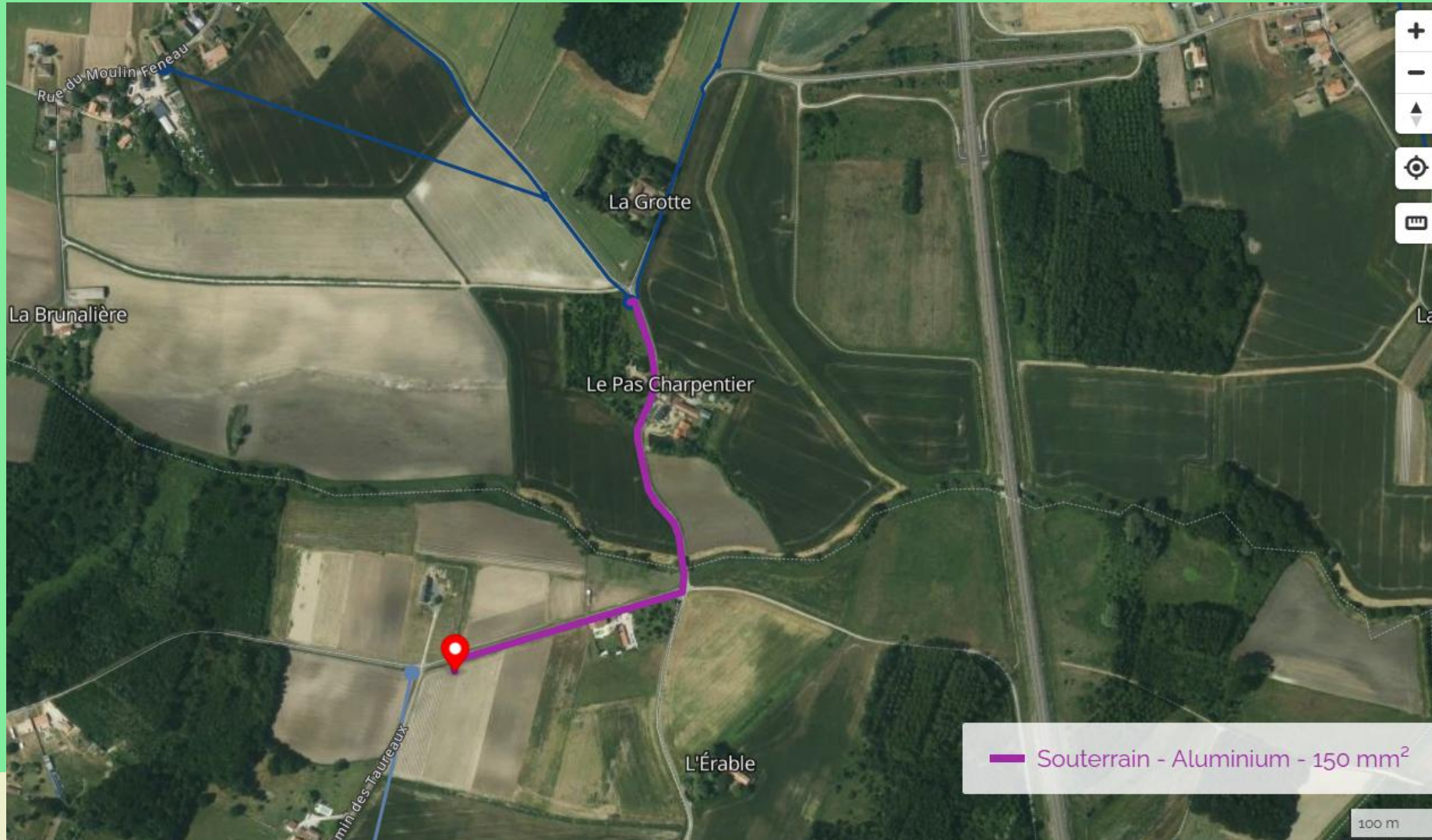






Raccordement par création d'une extension de 650 m

Hypothèse soumise à validation d'ENEDIS



Synthèse des échanges et démarches préalables

Dans le cadre de ce projet, plusieurs concertations ont été menées avec les services de l'État :

- Présentation du projet à la commune par Julien Angoumois au cours de l'été 2025
- Rendez-vous en visio avec le service biodiversité de la DDT86 le 20/02/2026
- Pôle EnR avec les services instructeurs de la DDT à Poitiers prévu le 18/06/2026

Ces échanges ont permis de réaliser plusieurs ajustements, de communiquer plus largement sur les caractéristiques du projet et d'obtenir des retours globalement encourageants.

En parallèle, des études environnementales et réglementaires ont été confiées au bureau d'études NCA Environnement, notamment :

- Un relevé de zones humides permettant d'identifier la présence de zones humides effectives.
- Un dossier loi sur l'eau en régime de déclaration selon les rubriques 2.1.0.5 et 3.3.1.0.

Une convention de suivi agronomique avec un organisme agricole externe est en cours de réalisation et sera signée en vu du dépôt du projet lors de la prochaine session d'appel d'offre de la commission de régulation de l'énergie.

Enfin, une demande d'examen au cas par cas a été déposée auprès de la DREAL Nouvelle-Aquitaine au début du mois d'avril.

MERCI !

Julien ANGOUMOIS

julienangoumois@laposte.net

06 42 21 62 40

Liam STACPOOLE

liam.stacpoole@mexens.com

06 58 70 70 66



