



# Projet de Volière Photovoltaïque pour Gibier à plume – Aizenay

## Comité de projet

09/07/2025

## SOMMAIRE

1. **Technique Solaire, acteur avéré de la transition énergétique**
2. **Le projet de volière à Aizenay**





## 100% énergies renouvelables



### PHOTOVOLTAÏQUE



#### TECHNIQUE SOLAIRE

- › Centrales au sol et flottantes
- › Ombrières de parking
- › Rénovation de toitures
- › Serres photovoltaïques
- › Constructions neuves



#### TECHNIQUE BIOGAZ

- › Méthanisation territoriale



### BIOGAZ



DEVELOPPEMENT

FINANCEMENT

EXPLOITATION  
ET MAINTENANCE

ETUDES  
ET CONCEPTION

CONSTRUCTION

DÉMANTÈLEMENT



Avec une présence sur toute la chaîne de valeur de ses projets, Technique Solaire est un **opérateur intégré** !



## Les associés fondateurs et leur vision

### Nos valeurs

Notre expertise du secteur des énergies renouvelables nous permet de ne rien laisser au hasard

Excellence

Initialement un projet entrepreneurial, notre PME devenue ETI est toujours en pleine croissance

Ambition

Durabilité

Nous développons, concevons et construisons nos projets de manière durable et pérenne sous tous leurs aspects

Proximité

La relation instaurée avec nos interlocuteurs constitue une valeur majeure



**Julien Fleury**

Co-fondateur et directeur général en charge des opérations



**Lionel Themine**

Co-fondateur et directeur général en charge du financement



**Thomas de Moussac**

Co-fondateur et directeur général en charge du développement



Majoritaires au capital



### Les partenaires financiers historiques du groupe

Des levées de fonds pour le financement des projets :

 **bpi france**

 **CRÉDIT AGRICOLE DE LA TOURAINE ET DU POITOU**

 **UNIFERGIE GROUPE CRÉDIT AGRICOLE**

- 133 millions d'euros en 2021
- 170 millions d'euros en 2022
- 114 millions d'euros en 2023
- 224 millions d'euros en 2024

## Nos chiffres clés



Objectif : 1GWc en service d'ici 2025



**+450 MWc**  
en exploitation

**2 GWc** en développement



**+ de 500**  
installations construites

**~ 200**  
collaborateurs



## Réalisations

Bâtiment neuf

### Bâtiment neuf

Saint-Menoux (03) – France

Puissance : **325 kWc**

Mise en service : **Septembre 2020**





# Réalisations

Rénovation de toiture

## Rénovation de toiture

Niort (79) – France

Puissance : **1,6 MWc**  
Mise en service : **Août 2017**





## Réalisations

Ombrières de parking

**Ombrières de parking**  
Limalonges (79) – France

Puissance : **4,4 MWc**

Mise en service : **Octobre 2017**





## Réalisations

Parc au sol

**Parc au sol**  
Uttarakhand – Inde

Puissance : **5,5 MWc**

Mise en service : **Mai 2017**





# Réalisations

Parc au sol

## Parc au sol

Saint-Priest-Taurion (87) – France

Puissance : **5 MWc**

Mise en service : **Mars 2022**

**Typologie de terrain** : ancienne zone de stockage bois

**Ancrage** : bi-pieux



# Quelques exemples de projets agrivoltaiques



Parc au sol



4,5  
MWc

Volières



Serres

4,1  
MWc



Abris climatiques

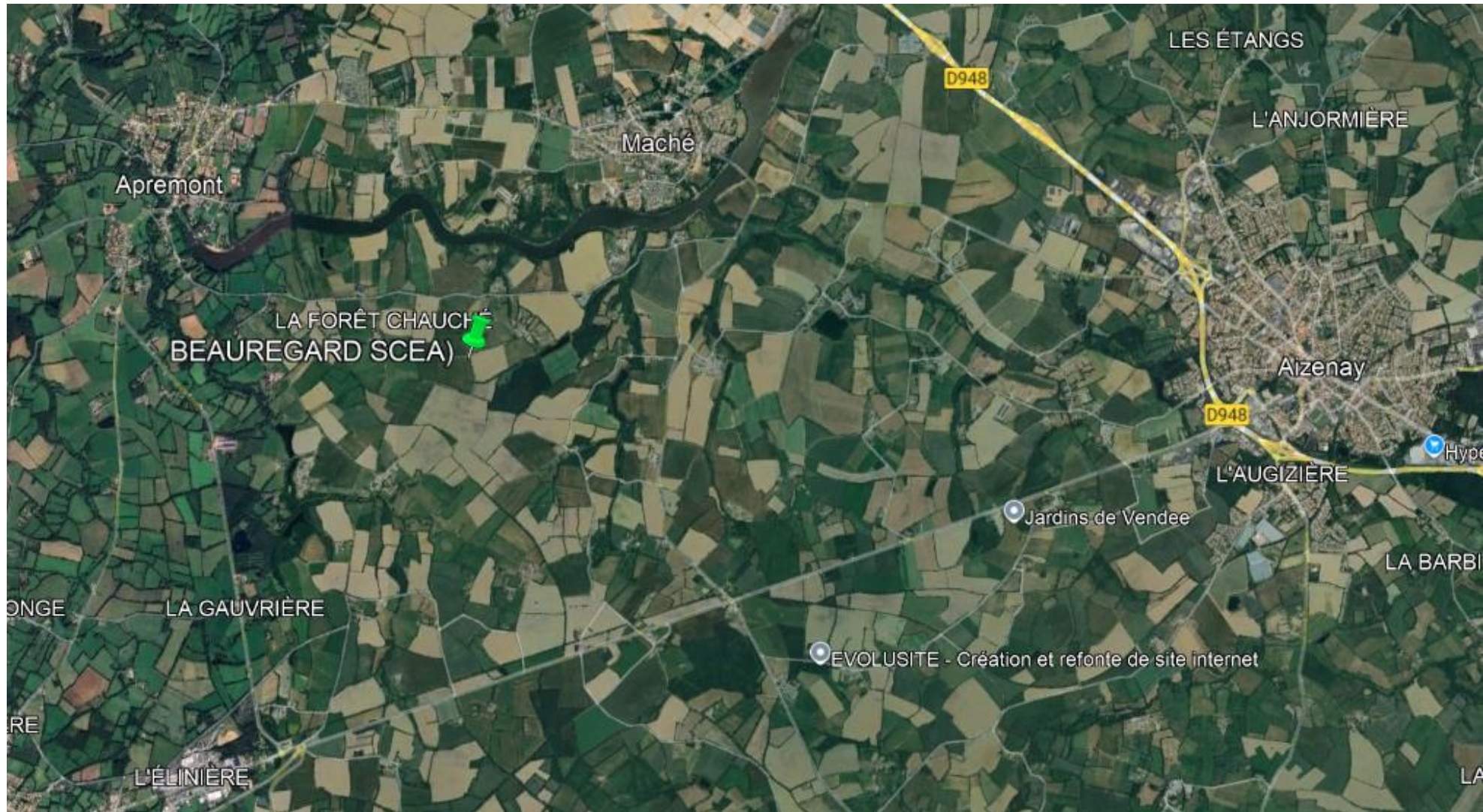
3,1  
MWc

## SOMMAIRE

1. **Technique Solaire, acteur avéré de la transition énergétique**
2. **Le projet de volière à Aizenay**



## Localisation du projet

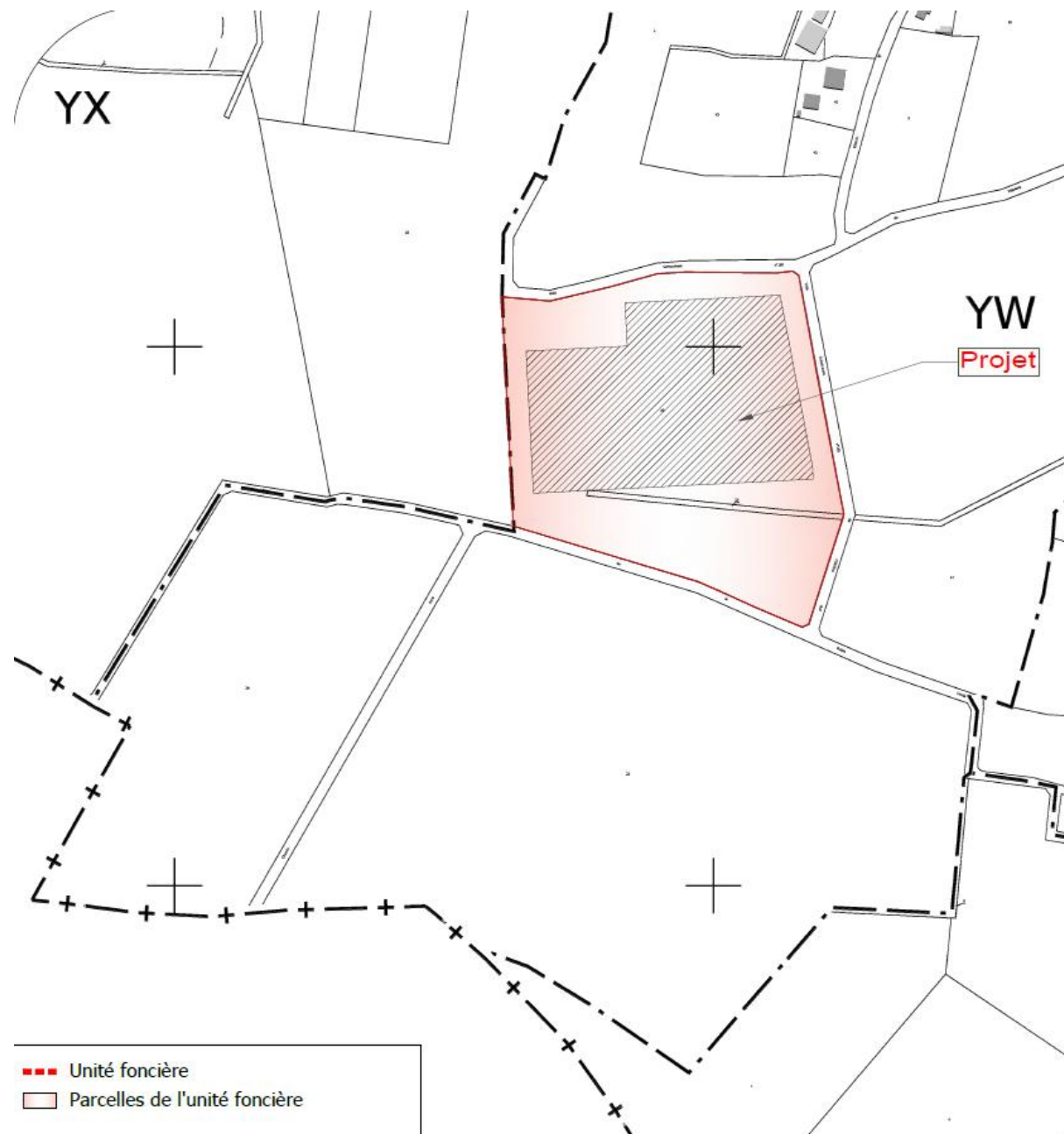




## Projet Lieu-dit « L'élinière »

o Commune de Aizenay

Surface d'étude	7,8 ha
Surface projet	3,9 ha
Puissance estimative	5,67 MWc
Énergie annuelle estimative	7 638 MWh
Nombre de foyers alimentés	2 777 foyers





PLU de la commune de Aizenay

Zonage du projet :  
**Zone Agricole**

Sections parcellaires : YW  
Numéros : 20, 19

AIZENAY (85003)

Parcelle YW 0020

[Fiche détaillée à la parcelle](#)

[Afficher la page territoire](#)

DOCUMENTS D'URBANISME ⓘ

Parcelle couverte par le Plan Local d'Urbanisme intercommunal (PLUi) DE VIE ET BOULOGNE, dont la dernière procédure a été approuvée le **16/04/2025**.

📄 Zone de présomption de prescription archéologique

📄 Risque Radon

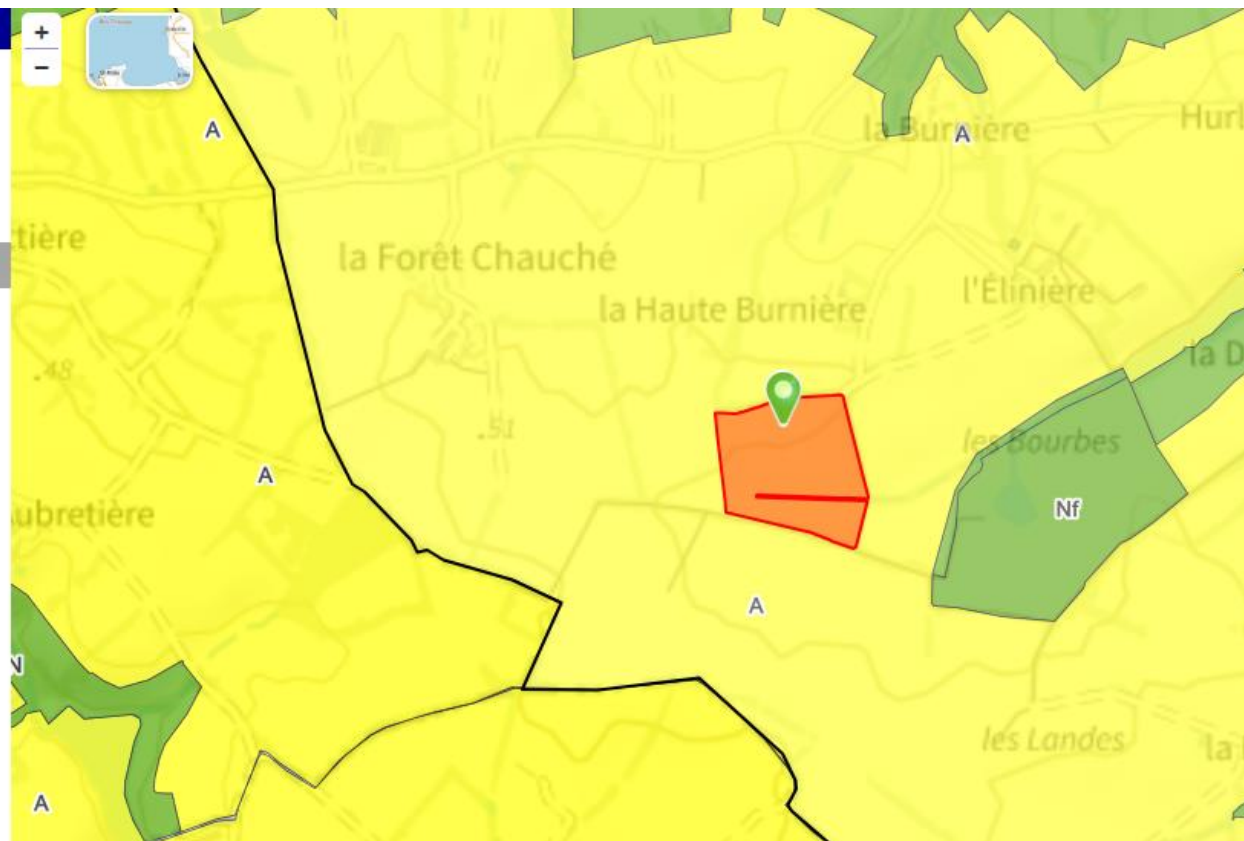
📄 Zone classée A, Espace agricole

📄 Ensemble des pièces écrites >

📄 Téléchargez l'archive complète

📄 Plus d'informations

📄 Documents antérieurs







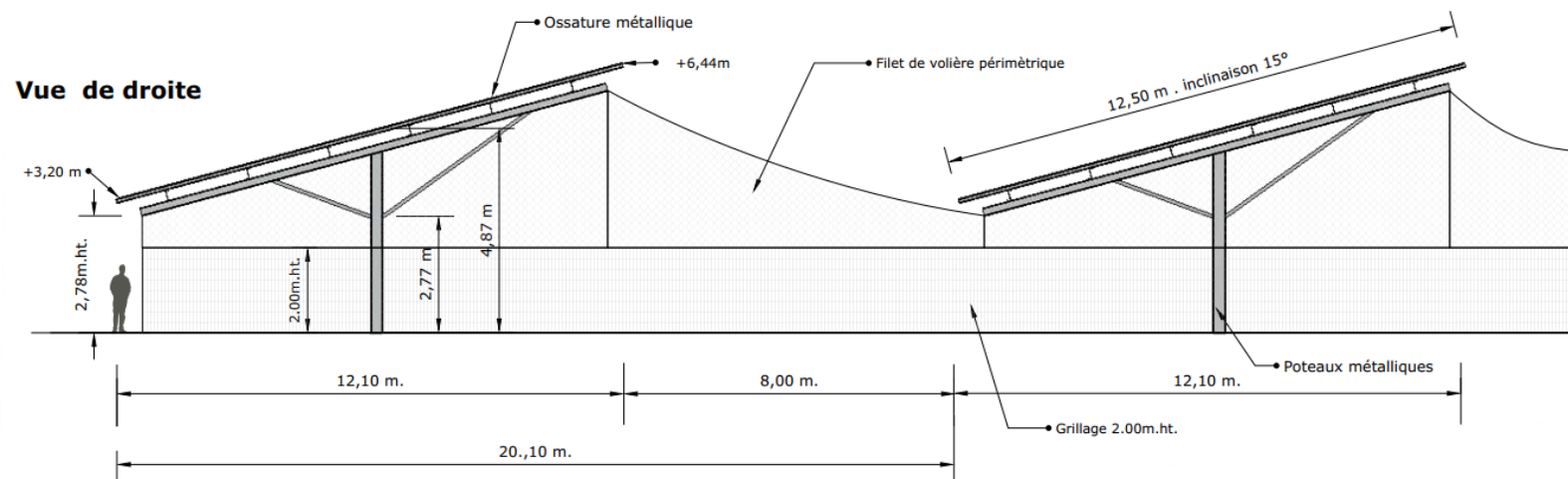
## Chiffres clés de l'implantation

Emprise au sol des panneaux	2,49 ha
Surface utile du projet	3,93 ha
Inclinaison des panneaux	10 °
Nombre de pieux et surface totale imperméabilisée	224 pieux (0,4m <sup>2</sup> ) : <b>90 m<sup>2</sup></b> PDL/PTR : <b>27 m<sup>2</sup></b>  Surface imperméabilisée (pieux, PDL/PTR) : <b>117 m<sup>2</sup></b>  <b>Soit 0,3 % de la surface globale du projet.</b>
Zone témoin	Non applicable – suivi mené par ITAVI via le SNPGC

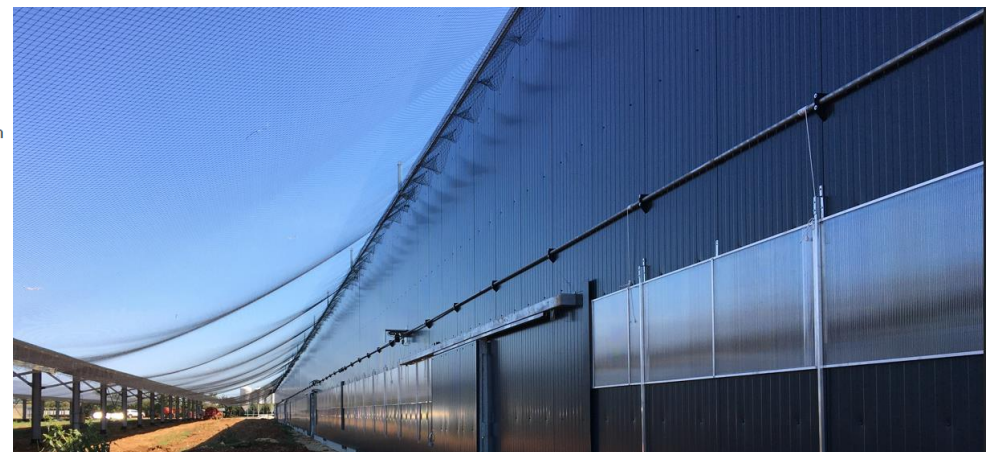
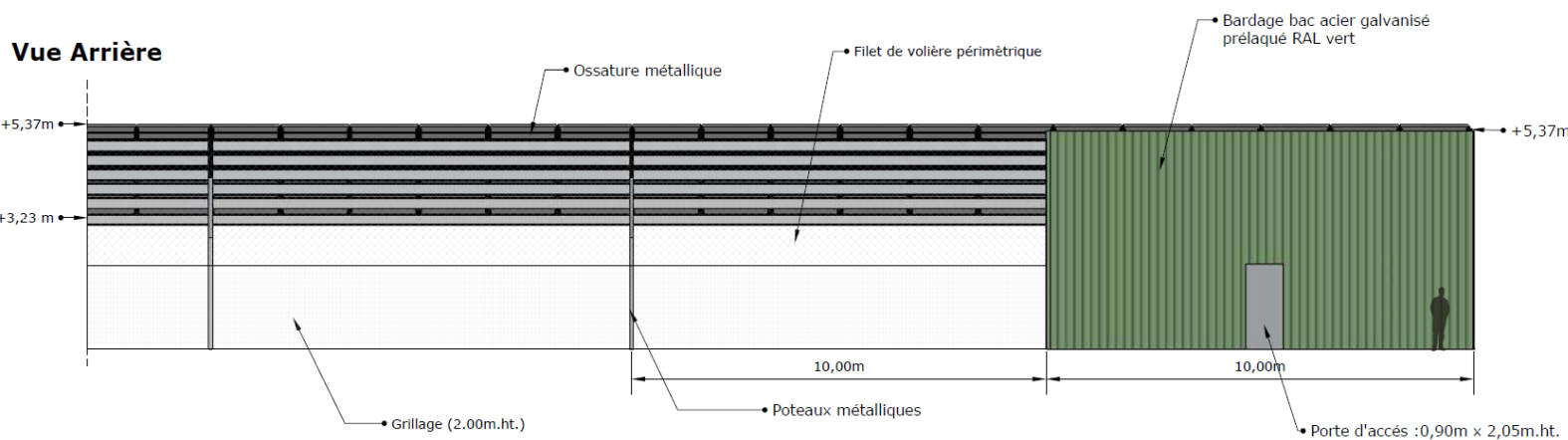
# Coupe Structure



**Vue de droite**

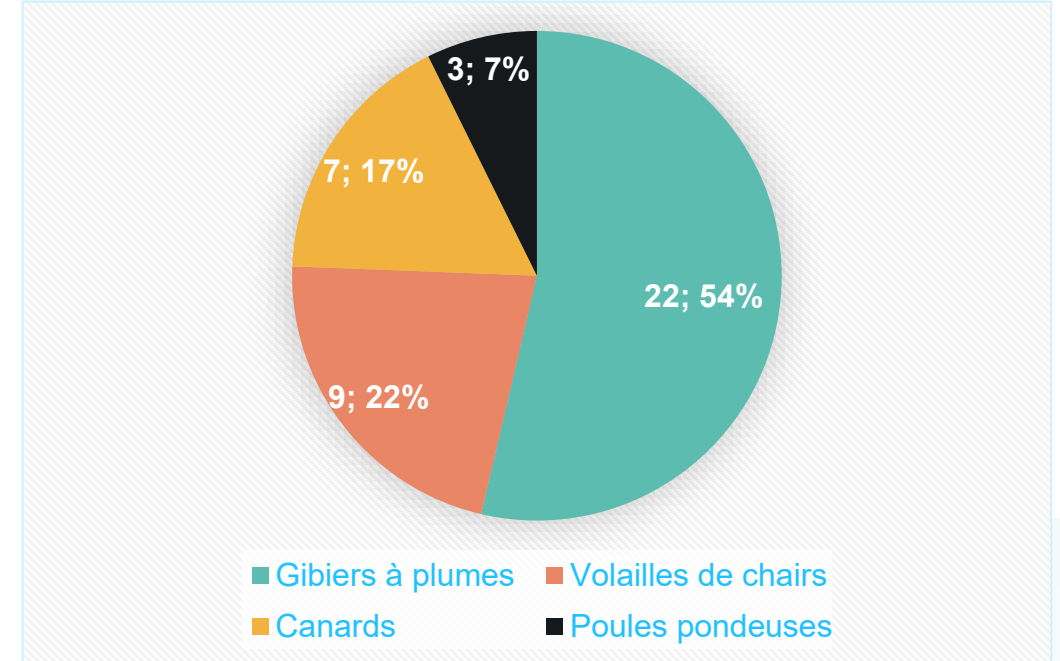


**Vue Arrière**



- Volière : une solution nécessaire à l'activité agricole

Des permis de construire Technique Solaire dans 17 départements



- Grippe aviaire
- Bien-être animal
- Prédation
- Mises aux normes
- Investissements
- Conditions de travail

- Volière : une synergie entre l'agricole et la production d'énergie

### Une synergie Technique

**Réduction du risque d'effondrement** des volières et la mort d'oiseaux qui en découle sont ainsi évités

**Plus d'espace dans les volières** avec une baisse de +50% des poteaux = 200m<sup>2</sup>/poteau, favorisant le vol

**Des zones à l'abri des intempéries** permettant de baisser l'agglutinement et l'étouffement des oiseaux

### Une synergie Economique

**Réduction de l'investissement pour l'exploitant agricole** du fait des prises en charges de Technique Solaire : filets, clôtures extérieurs et intérieurs, menuiseries et le bâtiment.

**Réduction des coûts d'entretien** du fait de la robustesse de la structure, conçue et dimensionnée pour durer dans le temps et facilité le travail des éleveurs (circulation, automatisation, zones abritées etc.)



# Le projet agricole de la SCEA BEAUREGARD



## Emploi

**Mr Maréchaux et Groussin - associés**

**Mr CHATEAU Jérôme** - CDI, ouvrier agricole responsable d'élevage sur les 2 sites

**Mme PRAUD Julie** – CDD, ouvrière agricole responsable de la partie volaille label

**Mr HALLOUIN Sacha** - BTS sur la partie gibier et avec pour projet d'installation sur le nouveau site (projet de volière PV)

**Mr NAULLEAU Mathis**, CTE auprès de l'établissement Meslay sur Montaigu sur la partie gibier d'élevage et reproduction

**Mme BEAUMIER Elise** – CDI (temps partiel), secrétaire administrative et comptable

La SCEA produit des volailles label rouge de Challans ainsi que des cailles, pintades, poulets, canettes, chapon de poulets et chapon de pintade. Les volailles sont vendues exclusivement dans les rôtisseries et les boucheries. Elle exploite aussi des volières gibier à Maché sur un site d'élevage avec **plusieurs contraintes** :

- Non propriétaire (Cailles Robin)
- Environnement : bassin versant de « la Vie »
- Pression urbaine : proximité avec le bourg

-> Le projet de volière lève les 3 contraintes, intègre l'installation de Mr Hallouin sur un site pleinement équipé, comprenant 810m<sup>2</sup> de bâtiment (élevage, rattrapage et stockage)



## L'effet Parasol



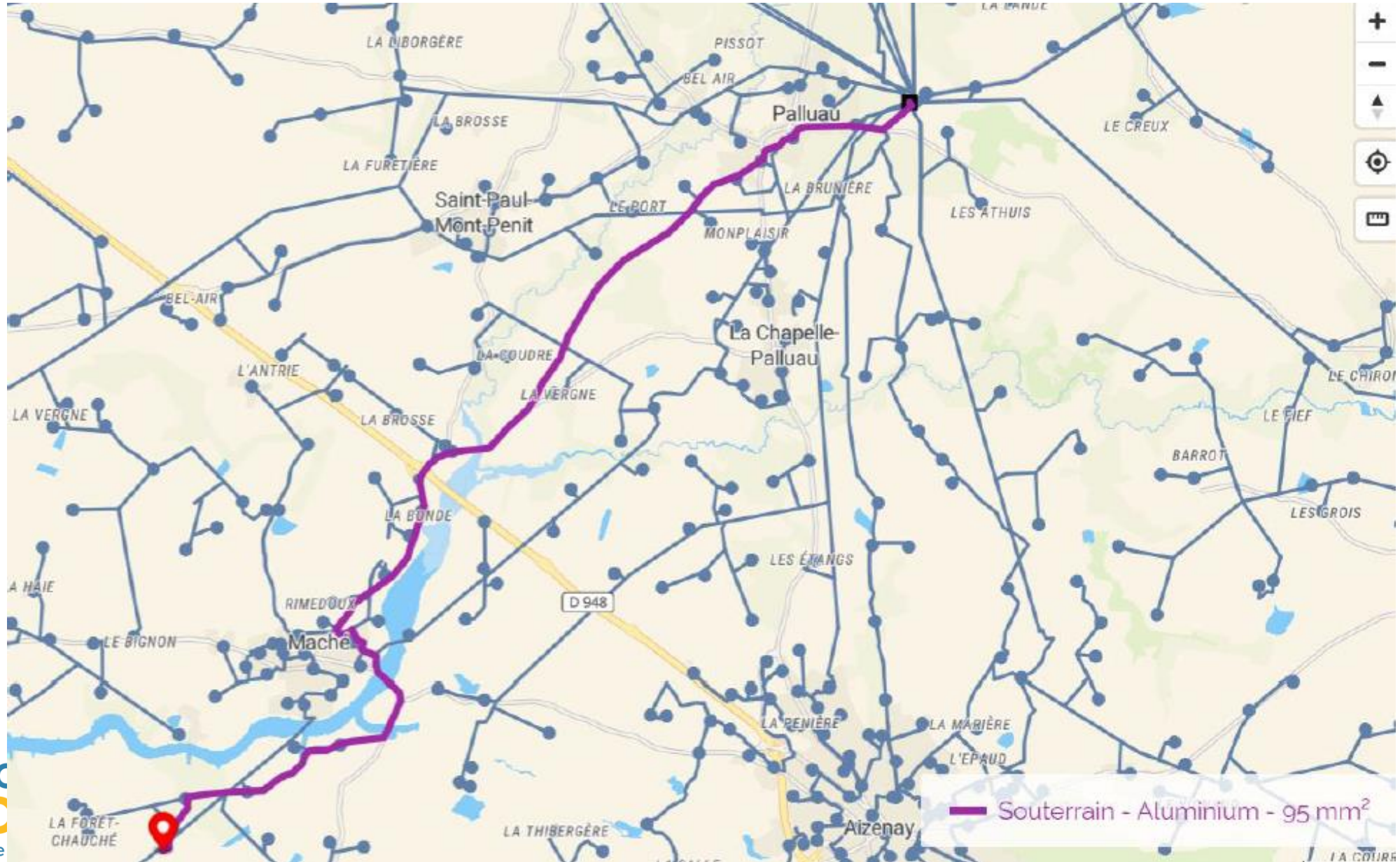
- L'ombre apportée par les panneaux solaires sont des zones de fréquentation importante.
- En absence de zones d'ombre « contrastées » les poulets ont une répartition aléatoire : fréquentation des inter-rangs et sous les panneaux solaires.

# Insertions paysagères



Accès aux ombrières

## Raccordement envisagé





TECHNIQUE SOLAIRE

MERCI !